

RELATÓRIO DE CONCLUSÃO DE OBRA

Objeto: REPAROS E REFORMAS SIMULTÂNEOS PROJETO E OBRA NA ASSOCIAÇÃO DE PAIS E AMIGOS DOS EXCEPCIONAIS - APAE - PALOTINA PR através do formato de convênio para as emendas parlamentares com código 8100972.

Valor Contrato: R\$ 175.000,00

Data de conclusão: 03/04/2034

1. DADOS DA INSTITUIÇÃO:

● Nome completo: Associação de Pais e Amigos dos Excepcionais de Palotina - APAE

- CNPJ: 77.396.588/0001-79
- E-mail: palotina@apaep.pr.br
- Telefone: (44)3649-2237

2. ENDEREÇO:

- Unidade: nova () existente (x)
- Logradouro: Rua Duque de Caxias, 599
- Complemento: Centro
- Pavimento: Uma parte no pavimento superior e uma parte no térreo
- Cep: 85950-000
- Município: Palotina
- Estado: PR

Avanço de obra:

- ✓ Serviços Preliminares = 100%;
- ✓ Administração Local = 100%
- ✓ Impermeabilizações e Proteções = 100%;
- ✓ Revestimentos e Isolamentos de Tetos e Paredes = 100%
- ✓ Paredes = 100%
- ✓ Pinturas de Paredes = 100%
- ✓ Portas= 100%
- ✓ Luminárias = 100%
- ✓ Instalações Elétricas e Hidráulicas = 100%
- ✓ Louças e Metais = 100%
- ✓ Soleiras e Rodapé Cerâmico = 100%
- ✓ Espelhos= 100%
- ✓ Insumos= 100%
- ✓ Elemento Vazado de Concreto= 100%

Percentual de Obras: 100%

Todos os serviços foram executados de acordo com os projetos anexados no processo e seguindo rigorosamente o estudo de viabilidade, memorial descritivo, especificações, planilhas sintética e cronograma.

Obra com padrão de qualidade satisfatório.

O presente relatório não exime a Contratada da responsabilidade civil pela solidez e segurança da obra ou do serviço, nem a ético-profissional pela perfeita execução do contrato, dentro dos limites estabelecidos pela lei ou pelo contrato

Segue anexo neste relatório, o Relatório Fotográfico que foi anexado ao processo, antes dos Reparos e Reformas e, posteriormente as mesmas fotos com a obra concluída:

PAVIMENTO SUPERIOR – REFORMAS E REPAROS NOS BANHEIROS



FOTO 01 - ANTES DA REFORMA



FOTO 01 - REFORMA CONCLUÍDA

Neste pavimento foram substituídos os pisos e revestimentos, bancadas, louças e metais. Além disso foram feitos reparos hidráulicos e elétricos e instaladas barras de apoio conforme ABNT NBR 9050. As portas e espelhos também foram substituídos.



FOTO 02 - ANTES DA REFORMA

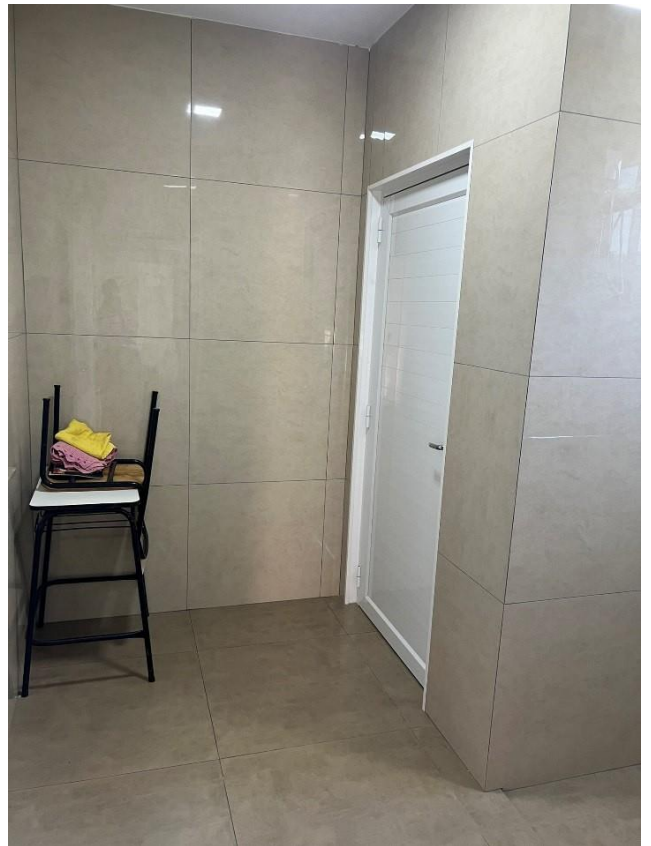


FOTO 02 - REFORMA CONCLUÍDA



FOTO 03 - ANTES DA REFORMA

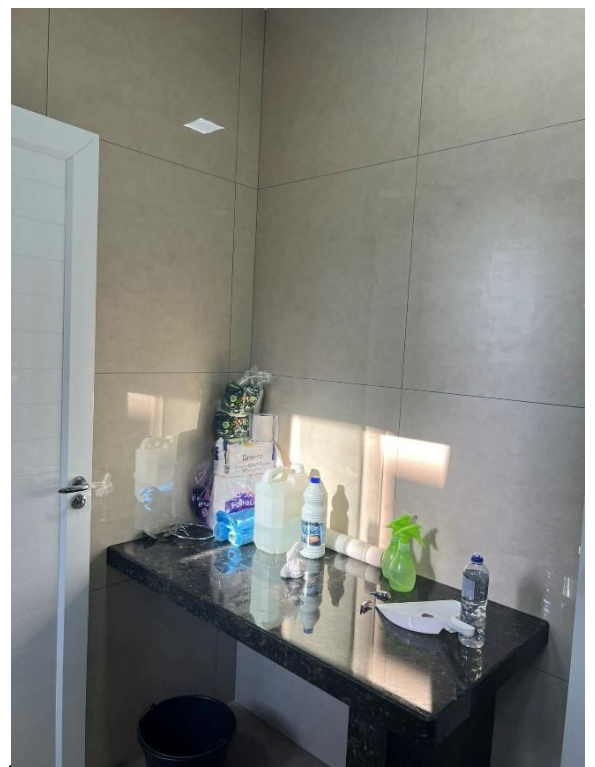


FOTO 03 - REFORMA CONCLUÍDA



FOTO 04- ANTES DA REFORMA



FOTO 04- REFORMA CONCLUÍDA

PAVIMENTO TÉRREO (ÁREA DA PISCINA) – REFORMAS E REPAROS NOS BANHEIROS

Neste pavimento foram substituídos os pisos e revestimentos, bancadas, louças, metais e chuveiros. Além disso foram feitos reparos hidráulicos e elétricos e instaladas barras de apoio conforme ABNT NBR 9050. As portas e espelhos também foram substituídos. Nesta área também foi rebocado a área de máquinas da piscina, instalado o forro e também o elemento vazado.



FOTO 05 - ANTES DA REFORMA



FOTO 05 - REFORMA CONCLUÍDA

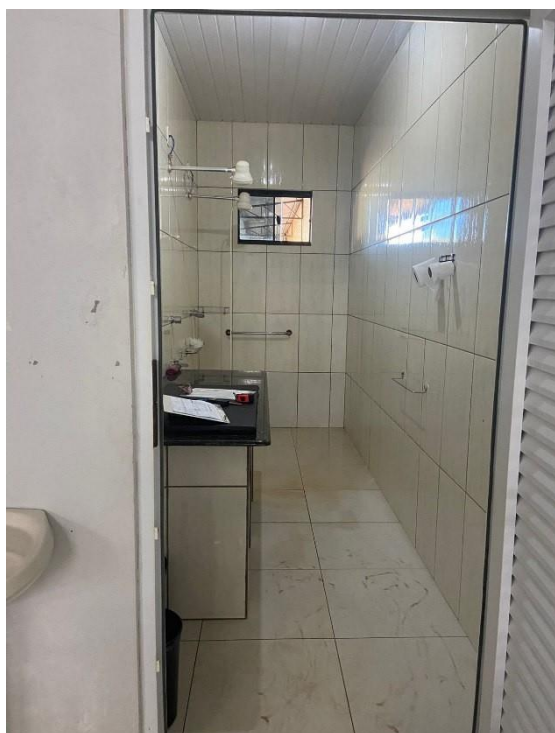


FOTO 06 - ANTES DA REFORMA



FOTO 06 - REFORMA CONCLUÍDA



FOTO 07 - ANTES DA REFORMA

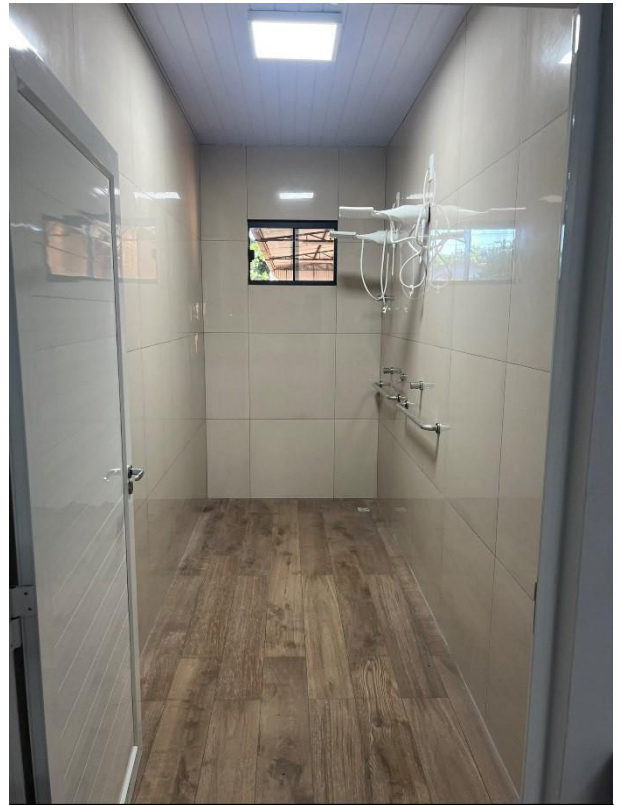


FOTO 07 - REFORMA CONCLUÍDA



FOTO 07 - ANTES DA REFORMA

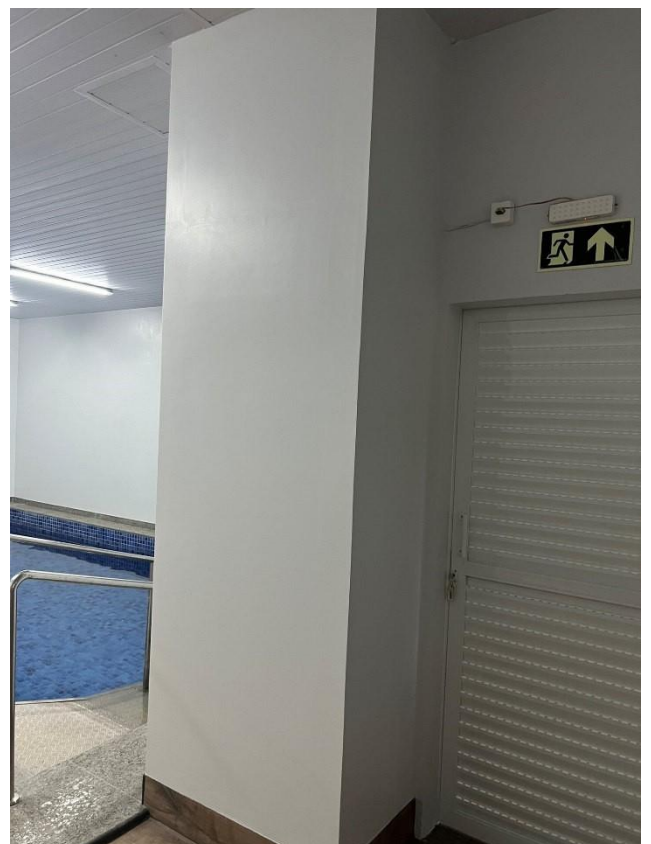


FOTO 07 - REFORMA CONCLUÍDA



FOTO 08 - ANTES DA REFORMA



FOTO 08 - REFORMA CONCLUÍDA



FOTO 09 - ANTES DA REFORMA

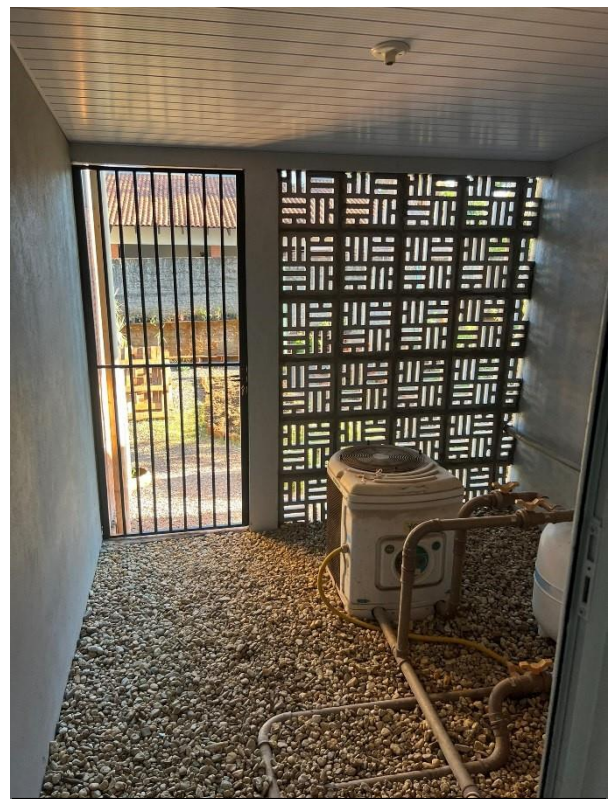


FOTO 08 - REFORMA CONCLUÍDA



FOTO 10 - ANTES DA REFORMA

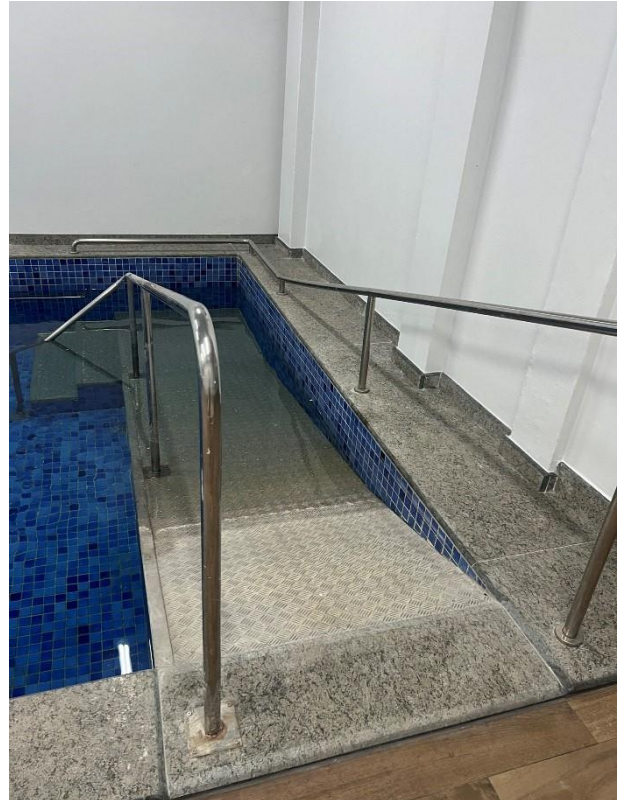



FOTO 10 - REFORMA CONCLUÍDA

Palotina, 04 de ABRIL de 2024.

Documento assinado digitalmente
 VANESSA CARLA MOSCHETTA
Data: 04/04/2024 20:42:10-0300
Verifique em <https://validar.iti.gov.br>

Vanessa Carla Moschetta
Arquiteta e Urbanista
CAU PR A58229-8